

Tornillos de Banco

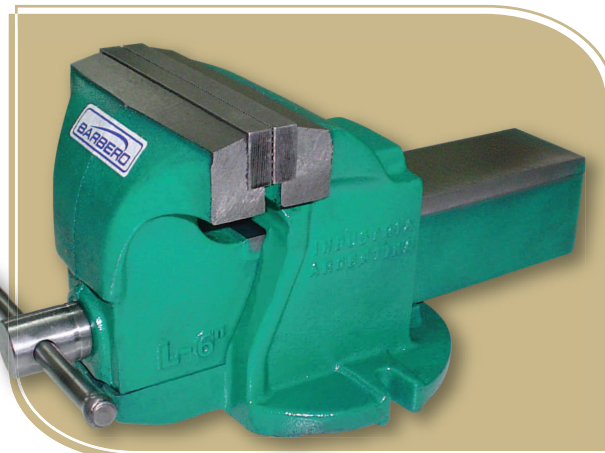
Bench Vises
Tornos de Bancada

BARBERO

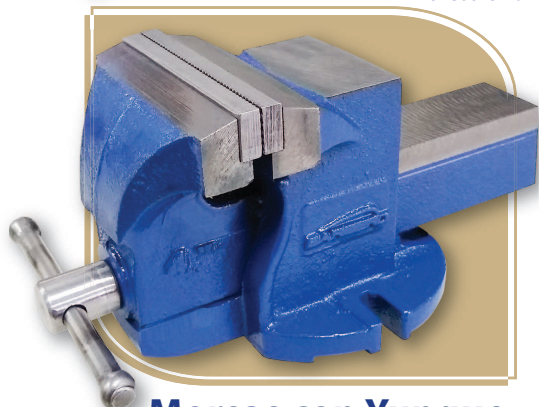
NCM: 8205.70.00



Profesional
Professional / Profissional

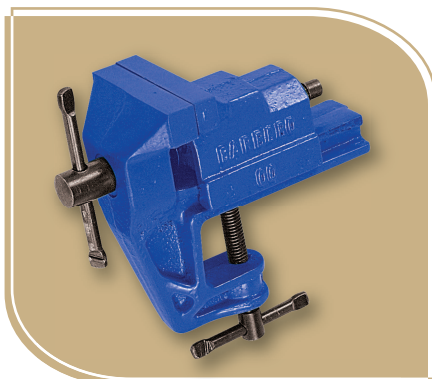


Exportación
Exportation / Exportação



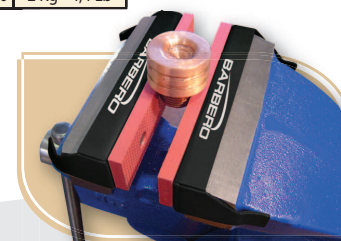
Morsas con Yunque
Bench Vises with Anvil
Morsas con Bigorna

LÍNEA Type Linha	MODELO Model Modelo	ANCHO BOCA Width Jaw Largura Boca	APERTURA BOCA Aperture Vise Jaw Abertura Boca	FIJO Fixed / Fixo		GIRATORIO Swivel / Giratorio	
				CÓDIGO Code Código	PESO Weight Peso	CÓDIGO Code Código	PESO Weight Peso
PROFESIONAL	N° 1	77 mm - 3"	85 mm - 3 1/2"	01-00071-00	5,2 Kg - 11 Lb	01-00080-00	0,8 Kg - 1,8 Lb
	N° 2	90 mm - 3 1/2"	105 mm - 4 1/4"	01-00072-00	9,6 Kg - 21 Lb	01-00083-00	1,6 Kg - 3,5 Lb
	N° 3	103 mm - 4"	120 mm - 4 3/4"	01-00073-00	14,5 Kg - 32 Lb		
	N° 4	116 mm - 4 1/2"	142 mm - 5 1/2"	01-00074-00	19,1 Kg - 42 Lb	01-00084-00	2,5 Kg - 5,5 Lb
	N° 5	128 mm - 5"	164 mm - 6 1/2"	01-00075-00	22,1 Kg - 49 Lb		
	N° 6	153 mm - 6"	207 mm - 8"	01-00076-00	30,6 Kg - 67 Lb	01-00086-00	3,7 Kg - 8,2 Lb
	N° 8	200 mm - 8"	230 mm - 9"	01-00149-00	35,5 Kg - 78 Lb		
	EXPORTACIÓN	S - 4"	103 mm - 4"	90 mm - 3 1/2"	01-00094-00	6 Kg - 13 Lb	01-00081-01
M - 5"		128 mm - 5"	116 mm - 4 1/2"	01-00095-00	11 Kg - 24 Lb	01-00083-01	1,6 Kg - 3,5 Lb
L - 6"		153 mm - 6"	128 mm - 5"	01-00096-00	15 Kg - 33 Lb		
XL - 8"		200 mm - 8"	164 mm - 6 1/2"	01-00097-00	23,5 Kg - 52 Lb	01-00084-01	2,5 Kg - 5,5 Lb
CON YUNQUE	4"	103 mm - 4"	90 mm - 3 1/2"	01-00150-00	6,3 Kg - 14 Lb	01-00080-00	0,8 Kg - 1,8 Lb
	6"	153 mm - 6"	100 mm - 4 1/4"	01-00151-00	11,8 Kg - 26 Lb	01-00083-00	1,6 Kg - 3,5 Lb
	8"	200 mm - 8"	142 mm - 5 1/2"	01-00152-00	21,5 Kg - 47 Lb	01-00084-00	2,5 Kg - 5,5 Lb
	10"	254 mm - 10"	230 mm - 9"	01-00153-00	40 Kg - 88 Lb	01-00086-00	3,7 Kg - 8,2 Lb
DE MESA	"00"	50 mm - 2"	50 mm - 2"	01-00079-00	2 Kg - 4,4 Lb		



Modelo de Mesa
Table Model / Modelo de Mesa

CÓDIGO Code Código	MODELO Model Modelo	DIMENSIONES Dimensions Dimensões
01-00072-15	N° 2	90 mm - 3 1/2"
01-00073-15	N° 3	103 mm - 4"
01-00074-15	N° 4	116 mm - 4 1/2"
01-00075-15	N° 5	128 mm - 5"
01-00076-15	N° 6	153 mm - 6"
01-00149-15	N° 8	200 mm - 8"



Mordazas de Fibra
Fiber Clamps / Mordaças de Fibra

BARBERO S.A.

Av. 9 de Septiembre 3795
X2400BUL - San Francisco,
Pcia. de Córdoba - Argentina.
Tel: ++54 3564 439000
morsa@barbero.com.ar
www.barbero.com.ar

Tornillos de Banco contruïdos en fundici3n de hierro gris segùn Normas de Calidad, libre de f3sforo e impurezas, evitando desgastes y quebraduras.

Bench Vises built in grey iron smelting according to Quality Standards, free of phosphorus and impurities, to avoid wear and breaks.

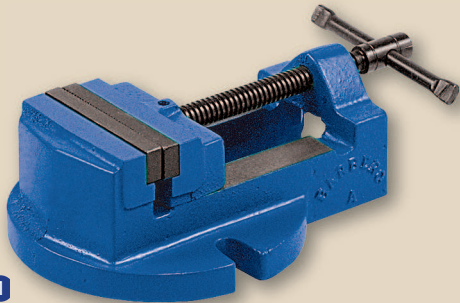
Tornos de Bancada contruïdos em fundi33o de ferro conforme os Padr3es de Qualidade, livre de f3sforo e impurezas, evitando desgastes e rachaduras.



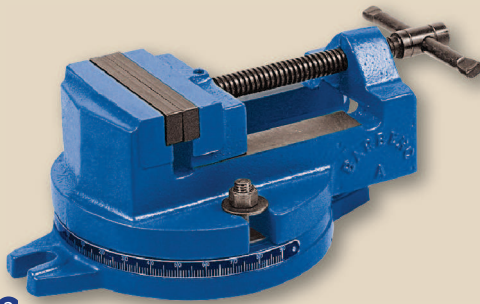
Morsas Planas

Flat Vises / Morsas Planas

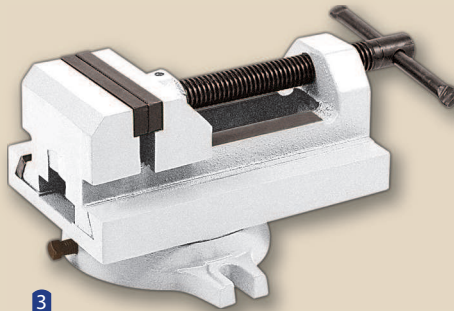
NCM: 8466.93.40



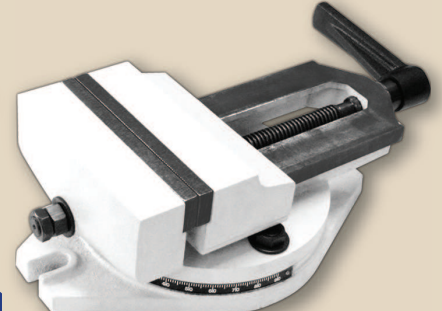
1



2



3



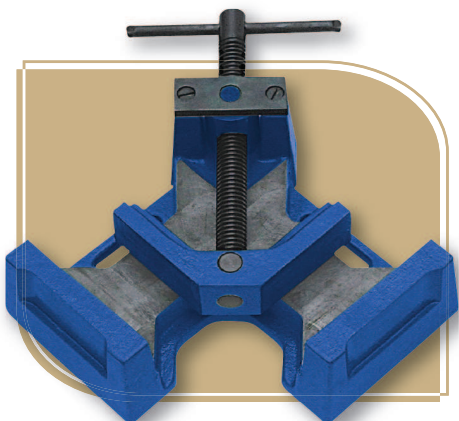
4

MODELO Model Modelo	ANCHO BOCA Width Jaw Largura Boca	APERTURA BOCA Aperture Vise Jaw Abertura Boca	CÓDIGO Code Código	PESO Weight Peso	ALTURA TOTAL Total Height Altura Total	DIST. ENTRE CENTROS Distance between centers Distância entre centros
1 Morsa Plana para Máquina-Herramienta / Milling Machine Vise / Morsa Plana para Máquina-Ferramenta						
AA	65 mm - 2 1/2"	50 mm - 2"	01-00093-00	2 Kg - 4,4 Lb	50 mm - 2"	105 mm - 4 1/4"
A	90 mm - 3 1/2"	85 mm - 3 3/8"	01-00090-00	5 Kg - 11 Lb	74 mm - 3"	120 mm - 4 3/4"
B	103 mm - 4"	100 mm - 4"	01-00091-00	7,6 Kg - 17 Lb	82 mm - 3 1/4"	130 mm - 5"
C	128 mm - 5"	125 mm - 5"	01-00092-00	11,5 Kg - 25 Lb	89 mm - 3 1/2"	155 mm - 6"
2 Morsa Plana Giratoria para Máquina-Herramienta / Milling Machine Vise Swivel / Morsa Plana Giratória para Máquina-Ferramenta						
A	90 mm - 3 1/2"	85 mm - 3 3/8"	01-09094-00	6,7 Kg - 15 Lb	98 mm - 4"	190 mm - 7 1/2"
B	103 mm - 4"	100 mm - 4"	01-09195-00	9,5 Kg - 21 Lb	106 mm - 4 1/4"	205 mm - 8"
C	128 mm - 5"	125 mm - 5"	01-09296-00	13,8 Kg - 30 Lb	115 mm - 4 1/2"	235 mm - 9"
3 Morsa Plana Giratoria y Desplazable para Taladradora / Rotatory and Displaceable Flat Vise for Milling Machine / Morsa Plana Giratória e Deslocável para Furadeira						
GD 90	90 mm - 3 1/2"	85 mm - 3 3/8"	01-00098-00	9 Kg - 20 Lb	115 mm - 4 1/2"	154 mm - 6"
4 Morsa Giratoria para Máquina-Herramienta / Milling Machine Vise Swivel / Morsa Giratória para Máquina-Ferramenta						
G180	180 mm - 7"	180 mm - 7"	01-00089-00	24,2 Kg - 53 Lb	130 mm - 5"	180 mm - 11"

Morsas para Soldar en Escuadra

Vises to weld at right angles
Morsas para soldar em esquadra

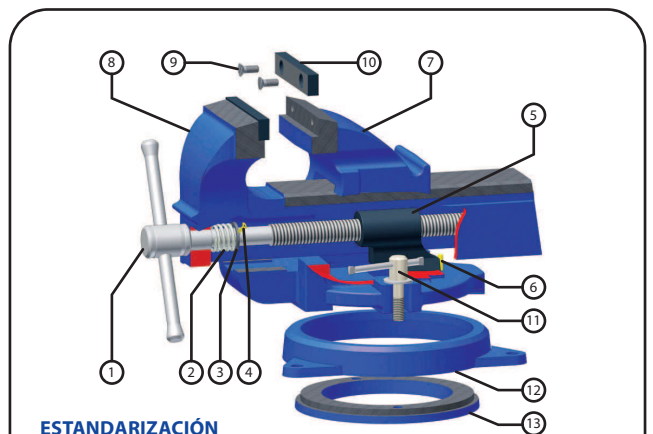
DETALLE Detail Detalhe	Código / Code / Código	
	Nº 90 Number 90 Nro. 90	Nº 120 Number 120 Nro. 120
Pasaje para Juntas en "T" / Passage for Joints in "T" / Passagem para Juntas em "T".	60 mm - 2 1/2"	100 mm - 4"
Máxima Capacidad en ángulo / Maximum Capacity in angle / Máxima Capacidade no ângulo.	2 x 90 mm	2 x 120 mm
Altura de la Mordaza / Jaw Height / Altura da Morsa.	35 mm - 1 3/8"	60 mm - 2 1/2"
Longitud de la Mordaza / Jaw Length / Longitude do Mordente.	100 mm - 4"	120 mm - 5"
Peso Aprox. / Approximate Weight / Peso Aprox.	5,8 Kg - 13 Lb	13,2 Kg - 29 Lb



NCM: 8205.70.00

Repuestos para Tornillos de Banco

Spare Part for Bench Vises / Peças de Reposição para Tornos de Bancada



ESTANDARIZACIÓN Y CALIDAD

Standardization and Quality / Standardização e Qualidade

Nº	DESCRIPCION	DESCRIPTION	DESCRIÇÃO
1	Tornillo completo	Full Screw	Torno completo
2	Resorte	Spring	Mola
3	Arandela	Washer	Arruela
4	Chaveta	Wedge	Arruela de pressão
5	Tuerca	Nut	Porca
6	Perno retén tuerca	Bolt	Perno retenção porca
7	Parte fija	Fixed part	Parte fixa
8	Coliza	Link	Coliça
9	Tornillo cabeza fresada	Screw	Parafuso cabeça chata
10	Mordazas	Clamps	Mordças
11	Tornillo ajuste giratorio	Adjusting Screw	Parafuso de adaptção
12	Giratorio	Swivel	Giratório
13	Anillo giratorio	Swivel ring	Anel giratório